

VRIJBLIJVENDE INFORMATIE  
OVER

**OUDESTRAAT 32  
KAMPEN**



Assiesstraat 2-C  
8011 XT Zwolle  
Postbus 61  
8000 AB Zwolle  
T: 038 - 423 71 11  
info@mullerbog.nl  
www.mullerbog.nl  
Bank: NL04 RABO 0133 3815 79  
BTW: NL8529.47.902 B.01  
KvK: 58253483



## Algemene gegevens

### Adresgegevens

Oudestraat 32  
8261 CR Kampen



### Oppervlakte

Totaal	ca. 265 m <sup>2</sup>
Begane grond	ca. 185 m <sup>2</sup>
Verkoopruimte	ca. 160 m <sup>2</sup>
1 <sup>e</sup> verdieping	ca. 80 m <sup>2</sup>
Te huur vanaf	ca. 265 m <sup>2</sup>

### Kadastrale gegevens

Gemeente Kampen, sectie F, nummer 13312  
Groot 1 a 96 ca

Voor de winkel ligt een strook "eigen" grond van ca. 1,75 meter (zie kadastrale kaart)

### Frontbreedte

Ca. 5,5 meter

## Omschrijving object

### Object/locatie

Op absolute A1-locatie in Kampen ligt dit prachtige winkelpand (voormalig Dolcis). Door de hoge en moderne pui in combinatie met de witte gevelkleur heeft deze winkel een zeer hoge attentiewaarde. Het pand is recht tegenover Hema gelegen en daarnaast in de directe omgeving van onder andere Vero Moda, Blokker, Scapino, Zeeman, La Ligna, Xenos, etc.. Kampen is een stad met ca. 53.000 inwoners met een groot verzorgingsgebied.

### Bereikbaarheid

De winkel bevindt zich op het beste punt van de Oudestraat. Bevoorrading is mogelijk via de achteringang aan de Hofstraat.

### Omschrijving

#### Begane grond

Nagenoeg rechthoekige winkelruimte met verhoogd plafond (ca. 5,0 meter) over een diepte van ca. 17,5 meter. Daarna heeft de winkel een gebruikelijke hoogte.

#### 1<sup>e</sup> verdieping

Magazijnruimte, pantry en toilet.

#### 2<sup>e</sup> verdieping

Onbenoemde ruimte.



Installaties/voorzieningen	Het object beschikt over de volgende installaties/voorzieningen: <ul style="list-style-type: none"><li>• cv-verwarming voorzien van blowers/warmtegordijn</li><li>• systeemplafond inclusief gasontladingslampen</li><li>• noodverlichting</li><li>• fraaie wand-/vloerafwerking</li><li>• pantry</li><li>• toilet</li><li>• winkelinterieur (overname in overleg)</li></ul>
Parkeren	Rondom het winkelwandelgebied is volop parkeermogelijkheid aanwezig (betaald).
Bestemming	Op het object is het bestemmingsplan "Binnenstad" van toepassing. Informatie omtrent dit bestemmingsplan is te vinden op <a href="http://www.ruimtelijkeplannen.nl">www.ruimtelijkeplannen.nl</a> .

## Omschrijving verhuur

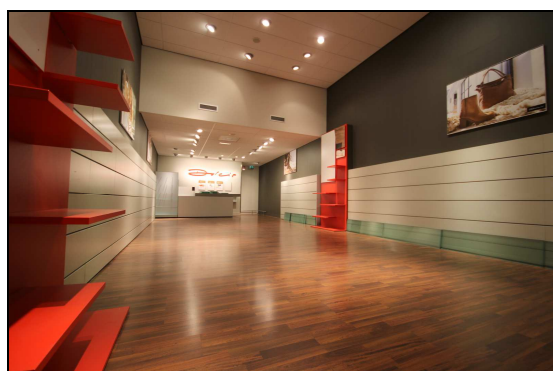
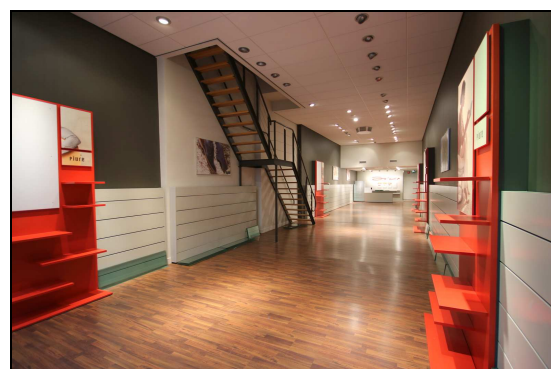
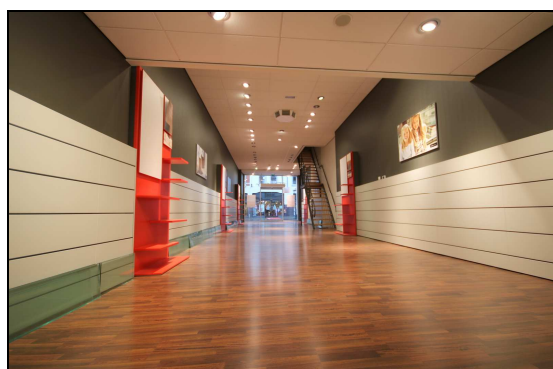
Aanvaarding	In overleg.
Huurprijs	€ 45.000,00 per jaar, te vermeerderen met BTW.
BTW	De verhuurder opteert voor een met BTW belaste verhuur.
Servicekosten	De huurder dient voor eigen rekening en risico overeenkomsten te sluiten met de nutsbedrijven.
Promotiebijdrage	Geen promotiekosten van toepassing.
Huurbetaling	Huurbetaling per maand, vooruit te voldoen.
Huurperiode	5 jaar, te verlengen met perioden van telkens 5 jaar.
Huurovereenkomst	Huurovereenkomst gebaseerd op het model van de Raad Onroerende Zaken; winkelruimte en andere bedrijfsruimte in de zin van artikel 7:290 BW (oktober 2012).
Huurprijsindexering	Jaarlijks volgens de reeks "CPI alle huishoudens (2015=100)" gepubliceerd door het CBS.
Zekerheidsstelling	De huurder dient een financiële zekerheid te stellen ter grootte van een kwartaal betalingsverplichting.
Opzegtermijn	1 jaar, voor afloop van een huurperiode.
Voorbehoud	Definitieve goedkeuring eigenaar/verhuurder.

## Meer informatie

Voor meer informatie verwijzen wij u naar	Muller Bedrijfs Onroerend Goed Assiesstraat 2-C, 8011 XT Zwolle Postbus 61, 8000 AB Zwolle T: 038 - 423 71 11 E: <a href="mailto:info@mullerbog.nl">info@mullerbog.nl</a> W: <a href="http://www.mullerbog.nl">www.mullerbog.nl</a>
---	--



## Foto's



De informatie in deze brochure is met de grootste zorg samengesteld. Echter bestaat altijd de mogelijkheid op afwijkingen en/of onjuistheden ten opzichte van de werkelijkheid. Zowel Muller Bedrijfs Onroerend Goed als de eigenaar/verhuurder zijn niet aansprakelijk voor mogelijke onjuistheden in de informatie.



# Kadastrale kaart



Deze kaart is noordgericht	Schaal 1:500	
12345 Perceelnummer 25 Huisnummer — Kadastrale grens — Bebouwing — Overige topografie	Kadastrale gemeente Sectie Perceel	
<small>Voor een eensluitend uittreksel, ZWOLLE, 8 februari 2008          De bewaarder van het kadaster en de openbare registers</small>		<small>Aan dit uittreksel kunnen geen betrouwbare maten worden ontleend.          De Dienst voor het kadaster en de openbare registers behoudt zich de intellectuele          eigendomsrechten voor, waaronder het auteursrecht en het databankenrecht.</small>